

Genial gelegen!



Pfefferbett Hostel
Berlin

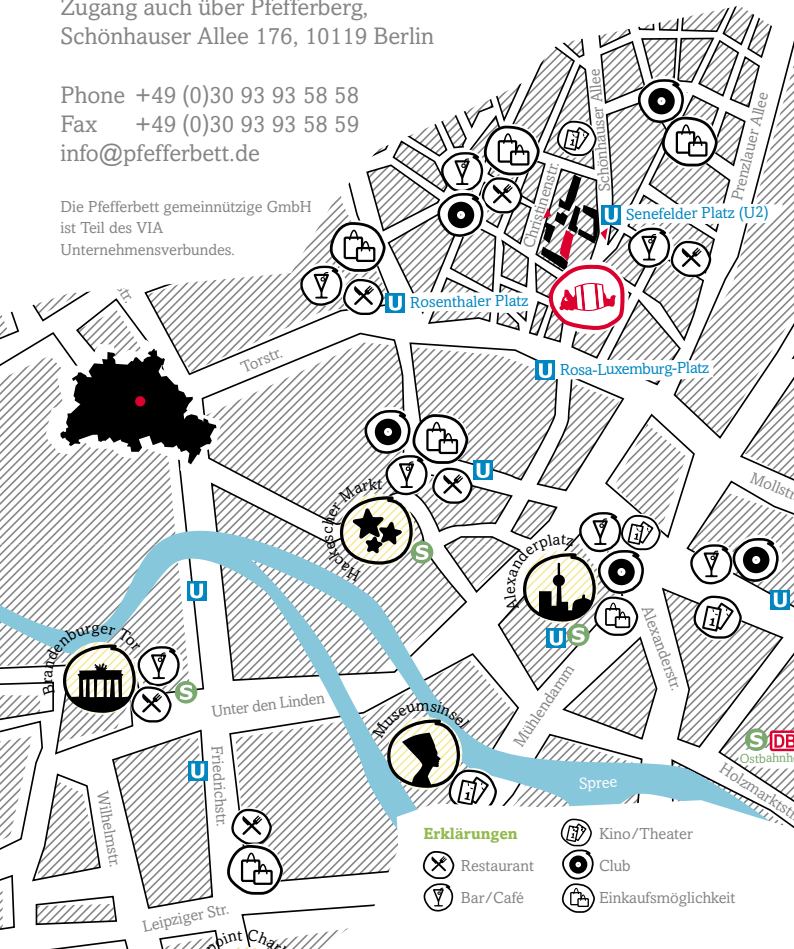
Pfefferbett Hostel
Christinenstraße 18-19
10119 Berlin

www.pfefferbett.de

Zugang auch über Pfefferberg,
Schönhauser Allee 176, 10119 Berlin

Phone +49 (0)30 93 93 58 58
Fax +49 (0)30 93 93 58 59
info@pfefferbett.de

Die Pfefferbett gemeinnützige GmbH
ist Teil des VIA
Unternehmensverbundes.





Dein bester Start in Berlin!

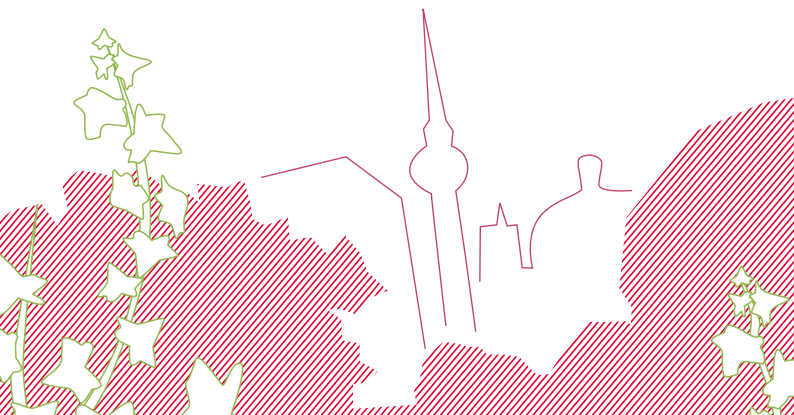
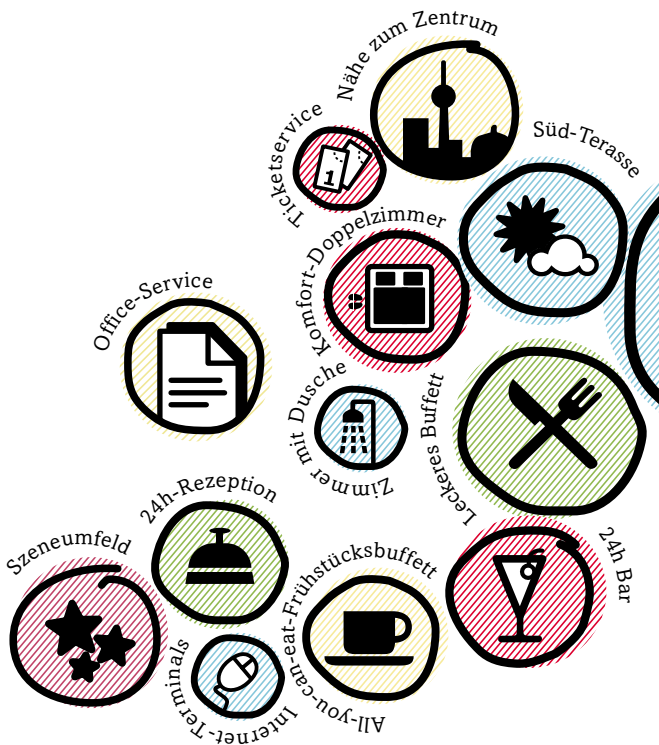


Pfefferbett Hostel
Berlin

www.pfefferbett.de



Mehr als nur ein Bett!





Willkommen im Pfefferbett Hostel Berlin

Mitten im trendigen Szenebezirk Prenzlauer Berg bieten wir Dir einen einzigartigen Aufenthalt im Industriedenkmal Pfefferberg.

Zentral

Vom Pfefferbett Hostel erreichst Du schnell die wichtigsten Sehenswürdigkeiten und bekanntesten Kieze Berlins. Der Alexanderplatz ist nur zwei U-Bahnstationen entfernt. Zu Fuß gelangst Du zu den Hackeschen Höfen und der Museumsinsel in nur 15 Minuten. Trotz zentraler Lage kannst Du bei uns ruhig ausschlafen! Du hast Hof oder Garten vor Deinem Fenster statt lauter Straße.

Angesagt

Du übernachtet im Industriedenkmal Pfefferberg in Berlins angesagtestem Szeneviertel: dem Prenzlauer Berg. Hier kannst Du unzählige Galerien, Shops und Cafés entdecken und Berlins unvergleichliches Nachtleben hautnah erleben.

Individuell

Unser Hostel hat seinen ganz eigenen, außergewöhnlichen Stil: Es verbindet die 150 Jahre alte Industriearchitektur der ehemaligen Brauerei Pfefferberg mit einem modernen Innendesign. Besonders stolz sind wir auf unsere Lobby mit den sechs Meter hohen gemauerten Kappendecken.



Unsere Annehmlichkeiten

Bei uns kannst Du

- auf der Südterrasse bei einem leckeren Latte Macchiato entspannen.
- im hauseigenen Garten ein gutes Buch lesen.
- am offenen Kamin nette Leute aus aller Welt kennen lernen.
- Deine Freunde zu einer Partie Billard, Kicker oder Tischtennis herausfordern.
- an unserer 24 h-Bar abhängen und relaxen.

Wir haben außerdem

- 24 h-Rezeption
- Keine Schließzeiten
- All-you-can-eat-Frühstücksbuffet
- Leckere Snacks und Mahlzeiten
- Abschließbare Schränke in den Mehrbettzimmern
- Key Cards für Haustür, Zimmer und Schränke
- Kostenlose Internet Terminals und Lan Hotspots
- Waschmaschinen und Trockner
- Bücher und Spiele zum Ausleihen
- Fahrstuhl
- Kostenlose Gepäckaufbewahrung
- Fahrrad-Verleih
- Ticketverkauf



Unsere Zimmer

Eindrucksvolle gemauerte Kappendecken geben unseren Mehrbettzimmern in der ersten und zweiten Etage ein ganz besonderes Flair. Unsere Doppelzimmer sind mit eigens dafür entworfenen Möbeln eingerichtet und verfügen über Dusche, WC, TV und Telefon.

Unsere Zimmerkategorien

- 8er Schlafsaal mit Etageduschen und -WCs
- 6er Schlafsaal mit Etageduschen und -WCs
- 6er Schlafsaal mit Dusche und WC
- 4er Schlafsaal mit Dusche und WC
- Doppelzimmer mit Dusche und WC, TV und Telefon
- Einzelzimmer mit Dusche und WC, TV und Telefon (davon eins behindertengerecht)

Die 4- und 6-Bettzimmer kannst Du auch als Frauenschlafsaal oder als Privat-Zimmer – nur für Dich und Deine Freunde – buchen.



Unsere Preise 2009*

Person/Nacht

 ab **12,-** im 8er-Schlafsaal

 ab **19,⁵⁰** im 4er-Schlafsaal



 ab **27,-** im Doppelzimmer



**Telefonische Buchung unter
+49 (0)30 93 93 58 58**

**oder im Internet
www.pfefferbett.de**

Alle Preise verstehen sich inklusive einem frisch bezogenem Bett.
Frühstück kann im Hostel für € 4,- gebucht werden.

* Die angegebenen Preise enthalten 0% Mehrwertsteuer. Für Jugendliche bis einschließlich 26 Jahren sind unsere Leistungen von der Mehrwertsteuer befreit. Bei Gästen über 26 Jahren berechnen wir zuzüglich 19% Mehrwertsteuer.